

STC110



Датчик температуры накладной,
NTC 1.8 кОм

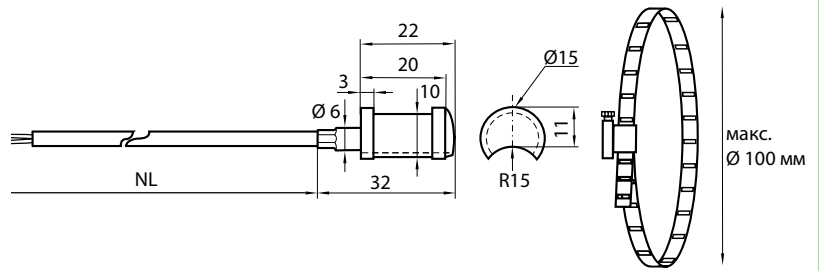
STC110 датчик температуры для накладного монтажа на поверхности трубы диаметром до 100 мм.

Датчик температуры поставляется с соединительным кабелем длиной 2 м или 4 м.

ТЕХНИЧЕСКИЕ ДАННЫЕ

- Спец. номер..... см. таблицу ниже
- Чувствительный элемент ..NTC, 1.8 кОм при +25 °C
- Рабочая температура**
- Чувствительный элемент от -40 до +150 °C
- Кабель от -40 до +180 °C
- Постоянная времени.....примерно 75 сек
- Погрешность..... см. таблицу ниже
- Стандарт защиты (датчик)..... IP 54
- Материалы**
- Чувствительный элемент..... сталь
- Кабель силикон

РАЗМЕРЫ мм

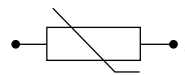


Спец. номер	Название	NL	Вес
		м	г
512-3210-000	STC110-200	2	100
512-3212-000	STC110-400	4	170

ПОГРЕШНОСТЬ

- 25 °C ±0.7 °C
- ±0 °C ±0.5 °C
- 25 °C ±0.3 °C
- 50 °C ±0.6 °C
- 75 °C ±0.9 °C
- 100 °C ±1.3 °C

ПОДКЛЮЧЕНИЕ



On October 1st, 2009, TAC became the Buildings Business of its parent company Schneider Electric. This document reflects the visual identity of Schneider Electric, however there remains references to TAC as a corporate brand in the body copy. As each document is updated, the body copy will be changed to reflect appropriate corporate brand changes. All brand names, trademarks and registered trademarks are the property of their respective owners.

Schneider Electric Telephone Europe: Malmö, Sweden +46 40 38 68 50 Telephone Asia Pacific: Singapore +65 6776 3166 www.schneider-electric.com/buildings